

DATENBLATT

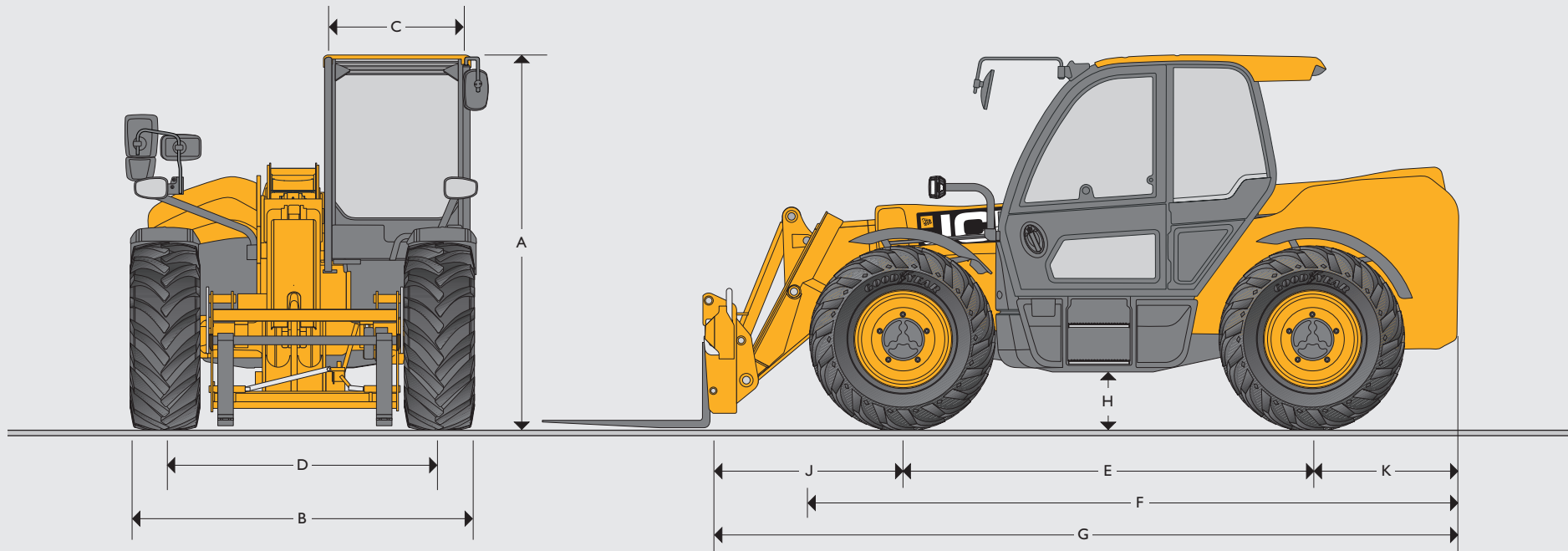


SERIE III – AGRI TELESKOPLADER | 532-60/532-70/536-95/538-60/542-70/560-80

Bruttoleistung: 81 kW/109 PS – 112 kW/150 PS Nenntagfähigkeit: 3.200–6.000 kg Hubhöhe: 6,2–9,5 m



STATISCHE ABMESSUNGEN



STATISCHE ABMESSUNGEN

Maschinentyp		532-60	532-70	536-95	538-60	542-70	560-80		
A Gesamthöhe	m	2,42	2,49	2,49	2,49	2,49	2,62	2,67	
B Gesamtbreite (über Reifen)*	m	2,23	2,34	2,34	2,34	2,34	2,55	2,49	
C Kabinen-Innenbreite	m	0,97	0,97	0,97	0,97	0,97	0,97	0,97	
D Spurweite	m	1,840	1,810	1,81	1,87	1,81	2,05	1,99	
E Radstand	m	2,750	2,750	2,75	2,75	2,75	2,75	2,75	
F Länge über Vorderräder	m	3,89	3,97	4,38	4,38	4,03	4,49	4,55	
G Gesamtlänge bis Gabelträger	m	4,69	4,69	4,99	4,99	4,55	4,99	5,28	
H Bodenfreiheit	m	0,28	0,37	0,37	0,37	0,37	0,37	0,43	
J Länge Achsmittle bis Gabelträger	m	1,15	1,15	1,23	1,21	1,15	1,23	1,23	
K Hecküberhang	m	0,65	0,65	1,01	1,03	0,65	1,01	1,01	
Wenderadius – über Räder	m	3,7	3,7	3,7	3,7	3,7	4,1	4,1	
Träger-Ankippwinkel – bei Schaufel in Transportposition	Grad	42,6	42,6	42,6	41	42,6	43	43	
Träger-Auskippwinkel – bei Schaufel in max. Höhe	Grad	42,5	42,5	37,5	24	42,5	43,5	43,5	
Gewicht (Lastschaltgetriebe)	kg	7.340	7.520	7.600	8.760	7.560	8.300	11.360	11.610
Gewicht (DualTech VT)	kg	7.740	7.920	8.370	8.820	7.960	8.520	11.540	11.790
Reifen**		380/75 R20	460/70 R24	460/70 R24	460/70 R24	460/70 R24	460/70 R24	500/70 R24	480/80 R26

Die Maschine ist mit einer dachmontierten Klimaanlage dargestellt.

* Abhängig vom spezifizierten Reifen.

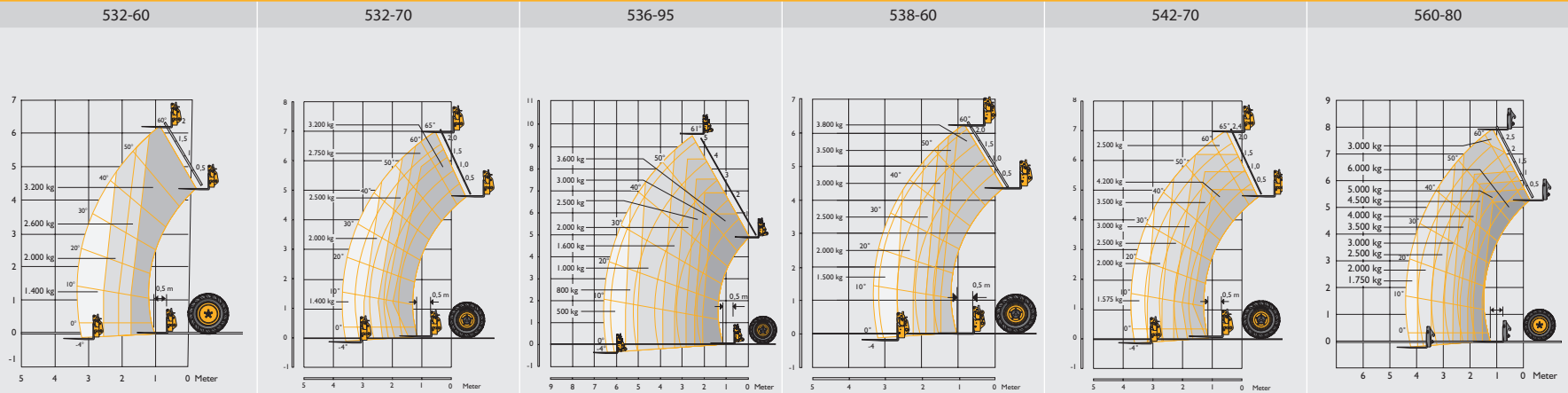
OPTIONEN	AGRI	AGRI SUPER	AGRI XTRA
Antriebsstrang			
109 PS/81 kW	●	–	–
130 PS/97 kW	–	●	–
150 PS/112 kW	–	–	●
Automatischer Umkehrlüfter	●	●	●
40-km/h-Lastschaltgetriebe (4 Gänge) (mit Wandlerüberbrückung im 4. Gang)	●	–	–
40-km/h-Lastschaltgetriebe (4 Gänge) (33/37 km/h bei 560-80 [reifenabhängig])	–	○	–
40-km/h-Automatikgetriebe (6 Gänge) (mit Wandlerüberbrückung im 5. und 6. Gang)	–	○	○
40-km/h-DualTech-Getriebe – stufenlos (kombinierter hydrostatischer und mechanischer Antrieb mit Flexi-Modus)	–	○	○
Elektrischer Trennschalter für Zweirad-/Allradantrieb	●	●	●
Selbstsperrdifferenzial (LSD) an Vorderachse	○	○	●
Intelligente Hydraulik			
Regenerative Hydraulik beim Senken und Einfahren (beim 536-95 nur beim Senken)	●	●	●
Endlagendämpfung beim Heben und Einfahren (beim 536-95 nur beim Heben)	●	●	●
Schnelle Zusatzkreisentlastung – intern und extern	●	●	●
Schaufel-Rüttel-Modus	●	●	●
Automatisch – hydraulische Schwingungsdämpfung (SRS)	●	●	●
Highflow – doppelt wirkend – Zusatzsystem	○	○	○
Doppelt wirkend – ein Leitung – Zusatzkreis vorn	●	●	●
Doppelt wirkend – ein Leitung – Zusatzkreis hinten	●	●	●
Doppelt wirkend – zwei Leitungen – Zusatzkreise vorn	○	○	○
Doppelt wirkend – zwei Leitungen – Zusatzkreise hinten (nicht erhältlich für 6-m-Typen)	○	○	○
Elektrohydraulische Anbaugeräteverriegelung	○	○	○
Schwenvorrichtung: Elektrohydraulisch gesteuertes Nivelliersystem – Vorderachse bis Fahrgestell (542-70 & 536-95 [6 Gänge])	–	○	○
Kabine:			
Am Sitz angebrachte Steuerkonsole	●	●	●
Mechanischer gefederter Sitz	○	–	–
Luftfederter Sitz	○	○	○
Beheizbarer luftfederter Sitz	○	○	○
Beheizbarer und belüfteter luftfederter Halbledersitz	–	○	○
Klimaanlage	○	○	●
Klimaanlage, Klimaanlage	○	○	○
Beheizbare Heckscheibe	●	●	●
Beheizbare Frontscheibe	○	○	○
Äußeres Schutzgitter – Frontscheibe	○	○	○
Äußeres Schutzgitter – Front- und Dachscheibe	○	○	○
Scheinwerfer			
Halogen-Arbeitscheinwerfer – 2 Stk. an der Kabinenfront, 2 Stk. am Kabinenheck, 2 Stk. an der Kabinenfront, 2 Stk. am Kabinenheck, Beleuchtung der Anhängerkupplung und Innenbeleuchtung	●	●	–
LED-Arbeitscheinwerfer – 2 Stk. an der Kabinenfront, 2 Stk. am Kabinenheck, 2 Stk. an der Kabinenfront, 2 Stk. am Kabinenheck, Beleuchtung der Anhängerkupplung und Innenbeleuchtung	○	○	●
360°-LED-Arbeitscheinwerfer-Paket – zusätzlich 2 Stk. an der Kabinenfront und 2 Stk. am hinteren Fahrgestell	–	○	●
LED-Fahrscheinwerfer – Fahrscheinwerfer vorn und hinten, Nummernschildbeleuchtung	○	○	○
Bremsen			
Hydraulik-Anhängerbremsen* mit zwei Leitungen mit 7-poligem Strom- und EBS-Anschluss	●	●	●
Druckluft-Anhängerbremsen* mit zwei Leitungen mit 7-poligem Strom- und ABS-Anschluss	○	○	○
Druckluft-Anhängerbremsen* mit zwei Leitungen und Hydraulikbremsen* mit einer Leitung mit 7-poligem Strom- und ABS-Anschluss	○	○	○
Sonstiges			
Mechanische Anhängerkupplung*	●	●	●
Hydraulische Anhängerkupplung*	○	○	○
Anhängerkupplung mit Leiterschlitzen	○	○	○
Schmutzabstreifer für Ausleger (nur bei 7- und 8-m-Typen)	○	○	●
Zentrale Schmierleiste (nur bei 7- und 8-m-Typen)	○	○	●
Getriebe-Unterbodenschutz-Kit (serienm. bei DualTech-Getriebe)	○	○	○

Standard ● Optional ○ Nicht zutreffend –

* EU-Betriebslaubnis als T1a-Traktor. (Einige Optionen sind verkaufsgebietsabhängig).

HUBLEISTUNG

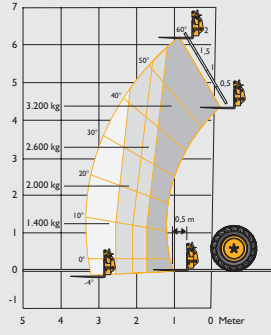
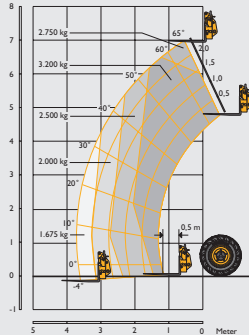
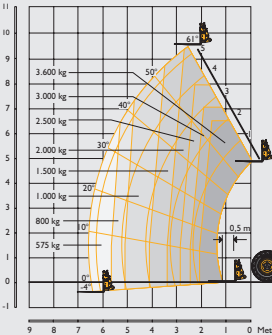
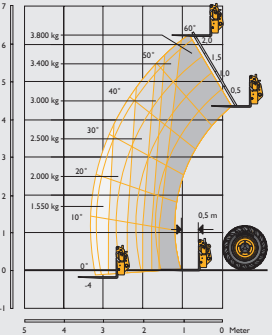
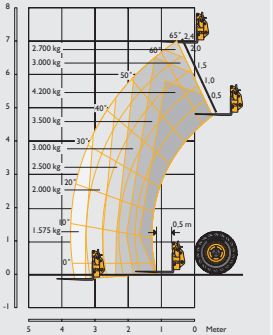
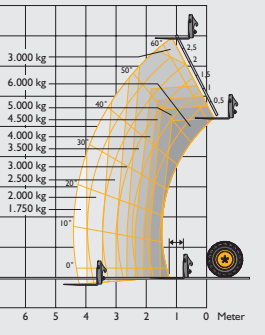
Maschinentyp (Lastschaltgetriebe)



Nenntragfähigkeit – maximal	kg	3.200	3.200	3.600	3.800	4.200	6.000
Nenntragfähigkeit bei max. Hubhöhe	kg	3.200	2.750	1.600	3.800	2.500	3.000
Traglasten bei voller Reichweite	kg	1.400	1.400	500	1.500	1.575	1.750
Hubhöhe:	m	6,22	7	9,49	6,23	7,01	7,9
Vorwärtsreichweite bei max. Hubhöhe	m	0,87	0,48	2,43	0,87	0,48	0,92
Maximale Vorwärtsreichweite	m	3,33	3,72	6,55	3,34	3,76	4,48
Reichweite mit 1 Tonne	m	3,33	3,72	4,98	3,34	3,76	4,48
Absetzhöhe	m	5,42	6,3	8,78	5,42	6,3	6,64
Reißkraft	daN	4.750	3.980	4.470	4.570	4.400	6.650

Entspricht Standsicherheitstest: ISO 22915-14:2010.

HUBLEISTUNG

Maschinentyp (DualTech VT)		532-60	532-70	536-95	538-60	542-70	560-80
							
Nenntragfähigkeit – maximal	kg	3.200	3.200	3.600	3.800	4.200	6.000
Nenntragfähigkeit bei max. Hubhöhe	kg	3.200	2.750	2.000	3.800	2.750	3.000
Traglasten bei voller Reichweite	kg	1.400	1.675	575	1.550	1.675	1.750
Hubhöhe:	m	6,22	7	9,49	6,23	7,01	7,9
Vorwärtsreichweite bei max. Hubhöhe	m	0,87	0,48	2,43	0,87	0,48	0,92
Maximale Vorwärtsreichweite	m	3,33	3,72	6,55	3,34	3,73	4,48
Reichweite mit 1 Tonne	m	3,33	3,72	5,09	3,34	3,73	4,48
Absetzhöhe	m	5,42	6,3	8,78	5,42	6,3	6,64
Reißkraft	daN	4.570	3.980	4.470	4.570	4.400	6.650

Entspricht Standsicherheitstest: ISO 22915-14:2010.

MOTOR

Hersteller	JCB		
Modell	Dieselmax		
Emissionsstufe	EU-Stufe 5		
Nachbehandlung	DOC, SCR, DPF		
Ansaugung	Turbolader gekühlt		

Nennleistung

Leistung bei 2.200 U/min	PS (kW)	109 (81)	130 (97)	150 (112)
--------------------------	---------	----------	----------	-----------

Nenn Drehmoment

Drehmoment bei 1.500 U/min	Nm	516	550	600
----------------------------	----	-----	-----	-----

Spezifikation

Hubraum	l	4,8	4,8	4,8
Zylinderzahl		4	4	4
Bohrungsgröße	mm	106	106	106
Hub	mm	135	135	135

HYDRAULIK

Modell		532-60	532-70	536-95	538-60	542-70	560-80
Systembetriebsdruck	(bar)	240	250	240	260	260	260
Haupthydraulik	l/min	140	140	140	140	140	140
Pumpentyp		Verstellpumpe					
Hydraulikladezyklen							
Heben	Sekunden	4,2	4,5	6	6,1	5,2	7,4
Senken	Sekunden	4,7	6,6	6,9	6,8	5,7	7,9
Ausfahren	Sekunden	6,1	6,7	9,1	6	6,6	8,1
Einfahren	Sekunden	4,4	5	11,3	4,6	5	7,1
Löffel abkippen	Sekunden	2,3	2,7	1,9	2,7	2,8	2,6
Löffel ankippen	Sekunden	2,1	2,3	2,3	2,1	2,2	2,8

* Die Arbeitsspiele können je nach Maschinenspezifikation variieren.

FÜLLKAPAZITÄTEN

Kraftstofftank	Liter	169
AdBlue-Behälter	Liter	20,8
Wischwasserbehälter	Liter	6,2
Hydrauliktank	Liter	113
Kühlmittel	Liter	28
Motorölwanne	Liter	15

ELEKTRIK

Systemspannung	Volt	12
Lichtmaschine	Ah	150
Batteriekapazität	Ah	180

GERÄUSCHE UND VIBRATIONEN

	Pegel	Unsicherheit	Messbedingungen:	
A-bewerteter Emissionsschalldruckpegel an Bediener-Arbeitsplatz (LpA)	dB(A)	69	+/- 1	Ermittelt gemäß Testverfahren und Berechnungen in EN 12053:2001
Geräuschpegel außen (stehend)	dB(A)	73	+/- 1	Ermittelt gemäß Testverfahren in 2015/96 (Anhang III)
Geräuschpegel außen (in Bewegung)	dB(A)	84	+/- 1	
Ganzkörperschwingungen	m/s ²	0,48	50%	Ermittelt gemäß Testverfahren in ISO 2631-1:1997. (Maschinenbetrieb: Steinverladung) und gemäß EN 12096: 1997.
Schwingung von Hand/Arm	m/s ²	< 2,5	-	Ermittelt gemäß Testverfahren in ISO 5349-2: 2001

SERIENMÄßIGE MASCHINENMERKMALE		
ANTRIEB	Wandlerüberbrückung 4	<p>JCB-Lastschaltgetriebe mit einem Drehmomentwandler, einem Kegelradgetriebe und einem 4-Gang-Powershift-Getriebe mit Wandlerüberbrückung im 4. Gang in einer elastisch gelagerten Einheit.</p> <p>Betriebsmodi: Manuelle Schaltfunktion über den Einhebel-Joystick mit 4 Vorwärts- und 4 Rückwärtsgängen (Powershift).</p> <p>Fahrgeschwindigkeit: 40 km/h</p> <p>Elektrischer Trennschalter für Zweirad-/Allradantrieb.</p> <p>Schaltbare Getriebetrennung am Bremspedal.</p>
	Powershift – 4	<p>JCB-Lastschaltgetriebe mit einem Drehmomentwandler, einem Kegelradgetriebe und einem 4-Gang-Powershift-Getriebe in einer elastisch gelagerten Einheit.</p> <p>Betriebsmodi: Manuelle Schaltfunktion über den Einhebel-Joystick mit 4 Vorwärts- und 4 Rückwärtsgängen (Powershift).</p> <p>Fahrgeschwindigkeit: 40 km/h (33/37 km/h bei 560-80 [reifenabhängig]).</p> <p>Elektrischer Trennschalter für Zweirad-/Allradantrieb.</p> <p>Schaltbare Getriebetrennung am Bremspedal.</p>
	Automatikgetriebe – 6	<p>JCB-Automatikgetriebe mit einem Drehmomentwandler, einem Kegelradgetriebe und einem 6-Gang-Powershift-Getriebe mit Wandlerüberbrückung im 5. und 6. Gang in einer elastisch gelagerten Einheit.</p> <p>Betriebsmodi: Manuelle und automatische Schaltfunktionen über den Einhebel-Joystick mit 6 Vorwärts- und 4 Rückwärtsgängen (Powershift).</p> <p>Fahrgeschwindigkeit – 40 km/h.</p> <p>Elektrischer Trennschalter für Zweirad-/Allradantrieb.</p> <p>Automatische Wahl zwischen dem 4. und 6. Gang im Automatikmodus.</p> <p>Schaltbare Getriebetrennung am Bremspedal.</p>
	DualTech VT	<p>JCB-DualTech-Getriebe (stufenlos) mit einem Kegelradgetriebe und einem mechanischen Powershift-Getriebe mit Flexi-Modus sowie mit einer Kombination aus hydrostatischem und 3-Gang-Direktantrieb in einer elastisch gelagerten Einheit.</p> <p>Betriebsmodi: Flexi-Modus, manuelle und automatische (D) Schaltfunktion über den Einhebel-Joystick mit 1 Vorwärts- und 1 Rückwärtsgang bei hydrostatischem Antrieb sowie mit 3 Powershift-Vorwärtsgängen.</p> <p>Fahrgeschwindigkeit – 40 km/h.</p> <p>Automatische Trennung für Zweirad-/Allradantrieb</p> <p>Automatische Wahl im Fahrmodus (D).</p> <p>Permanente Inchpedalfunktion am Bremspedal.</p>
Achsen	Lastschaltgetriebe	<p>Front- und Heckantrieb: JCB-Planeten-Untersetzungsgetriebe in den Achsnaben mit Maxtrac-Drehmomentverteilung. (LSD-Option).</p> <p>Bei Zweirad-Vorderachs Antrieb.</p>
	DualTech VT	<p>Front- und Heckantrieb: JCB-Planeten-Untersetzungsgetriebe in den Achsnaben – Front: Selbstsperrdifferenzial (LSD) (Maxtrac-Option) – Heck: Maxtrac-Drehmomentverteilung.</p> <p>Bei Zweirad-Hinterachs Antrieb.</p>
Bremsen		<p>Betriebsbremsen: Hydraulisch betätigte, selbstnachstellende, innenliegende High-Back-Off-Lamellennassbremsen an der Vorderachse.</p> <p>Feststellbremse: SAHR-Feststellbremse (federbetätigt – hydraulisch gelüftet).</p> <p>Anhängerbremmen: Hydraulik-Anhängerbremmen mit zwei Leitungen und elektronisch gesteuertes Bremssystem (EBS). Druckluft-Anhängerbremmen mit zwei Leitungen und Antiblockiersystem (ABS).</p>
Lenkung		<p>Hydrostatische Servolenkung mit Gleichlauflenkzylindern an beiden Achsen, 3 Lenkmodi: Vorderrad-, Allrad- und Hundegang-Lenkung.</p>

SERIENMÄßIGE MASCHINENMERKMALE (FORTSETZUNG)	
Hydrauliksteuerung	Einhebel-Servo-Joystick zur Fahrtrichtungsauswahl mit Vorwärts-/Neutral-/Rückwärtsstellung sowie Funktionen für das Teleskopieren und Einstellen eines konstanten Volumenstroms.
Kabine:	<p>Geräuscharme, sichere und komfortable Kabine, die ROPS ISO 3471 und FOPS ISO 3449 entspricht.</p> <p>Rundum getönte Scheiben mit einer einteiligen gebogenen Frontscheibe und Dachscheibe aus Sicherheitsverbundglas.</p> <p>Dach-Schutzstreben, Wischwaschanlage sowie Heizung/Gebläse an Front-, Heck- und Dachscheibe.</p> <p>Aufklappbares Heckfenster. Zweiteilige Tür – obere und untere Türhälfte aus Glas.</p> <p>Einteiliger integrierter Sonnenschutz für Front- und Dachscheibe.</p> <p>Akustisch-optisches Warnsystem für Kühlmitteltemperatur, Wasser im Kraftstoff, Motoröl Druck, Luftfilterzustand, Batterieladestrom sowie Getriebeöltemperatur und -druck.</p> <p>Betriebsstundenzähler und Tachometer.</p> <p>Motortemperatur, Kraftstoffanzeige und AdBlue/DEF-Anzeige.</p> <p>Verstellbare Lenksäule mit Vorwärts- und Rückwärts-Kippschalter.</p> <p>Automatisches optisch-akustisches LLMI-Warnsystem (Lastmomentanzeige für Längsstabilität) empfängt Signale von einem Lastsensor an der Hinterachse. Dieses System überwacht kontinuierlich die Vorwärtsstabilität der Maschine, aber der Bediener hat jederzeit die volle Kontrolle.</p>

EU-Betriebslaubnis als T1a-Traktor.

(Einige Optionen sind verkaufsgebietsabhängig).



EIN UNTERNEHMEN, ÜBER 300 MODELLE

Der JCB-Händler in Ihrer Nähe

SERIE III – AGRI TELESKOPLADER 532-60/532-70/536-95/538-60/542-70/560-80

Bruttoleistung: 81 kW/109 PS – 112 kW/150 PS Nenntagfähigkeit: 3.200–6.000 kg Hubhöhe: 6,2–9,5 m

JCB Deutschland GmbH
 Europaallee 113a
 D-50226 Frechen
www.jcb.de

©2021 JCB Sales. Alle Rechte vorbehalten. Dieses Dokument darf ohne vorherige Genehmigung durch JCB Sales weder vollständig noch teilweise vervielfältigt, in einem Erfassungssystem gespeichert, oder in jedweder Form sowie Methode elektronisch, mechanisch, fototechnisch oder sonst wie übermittelt werden. Sämtliche Angaben in diesem Dokument hinsichtlich Betriebsgewicht, Größe, Arbeitsgeschwindigkeit sowie sonstiger Leistungsdaten dienen nur zur Veranschaulichung und können je nach genauer Maschinenausrüstung abweichen. Sie sollten daher nicht als Nachweis zur Eignung der Maschine für einen bestimmten Einsatzzweck dienen. Lassen Sie sich unbedingt von Ihrem JCB Händler beraten. JCB behält sich das Recht vor, ohne vorherige Benachrichtigung technische Änderungen vorzunehmen. Die im Werbematerial enthaltenen Abbildungen und Angaben gelten nur als Richtlinie und können in gewissen Märkten vom Lieferumfang abweichen. Das JCB Logo ist eine eingetragene Marke von J. C. Bamford Excavators Ltd.

29098 01/21 de-DE Ausgabe 1

